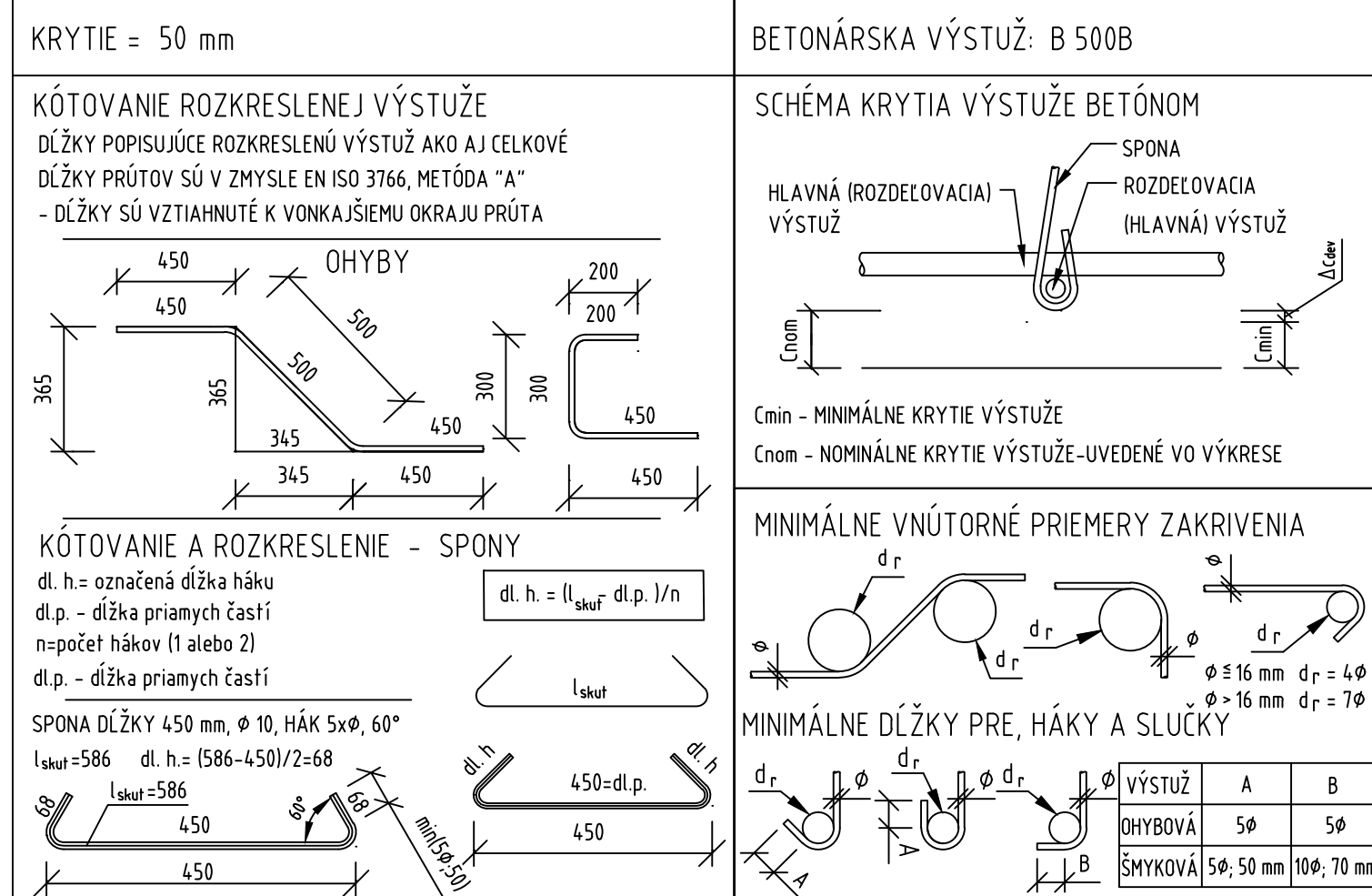
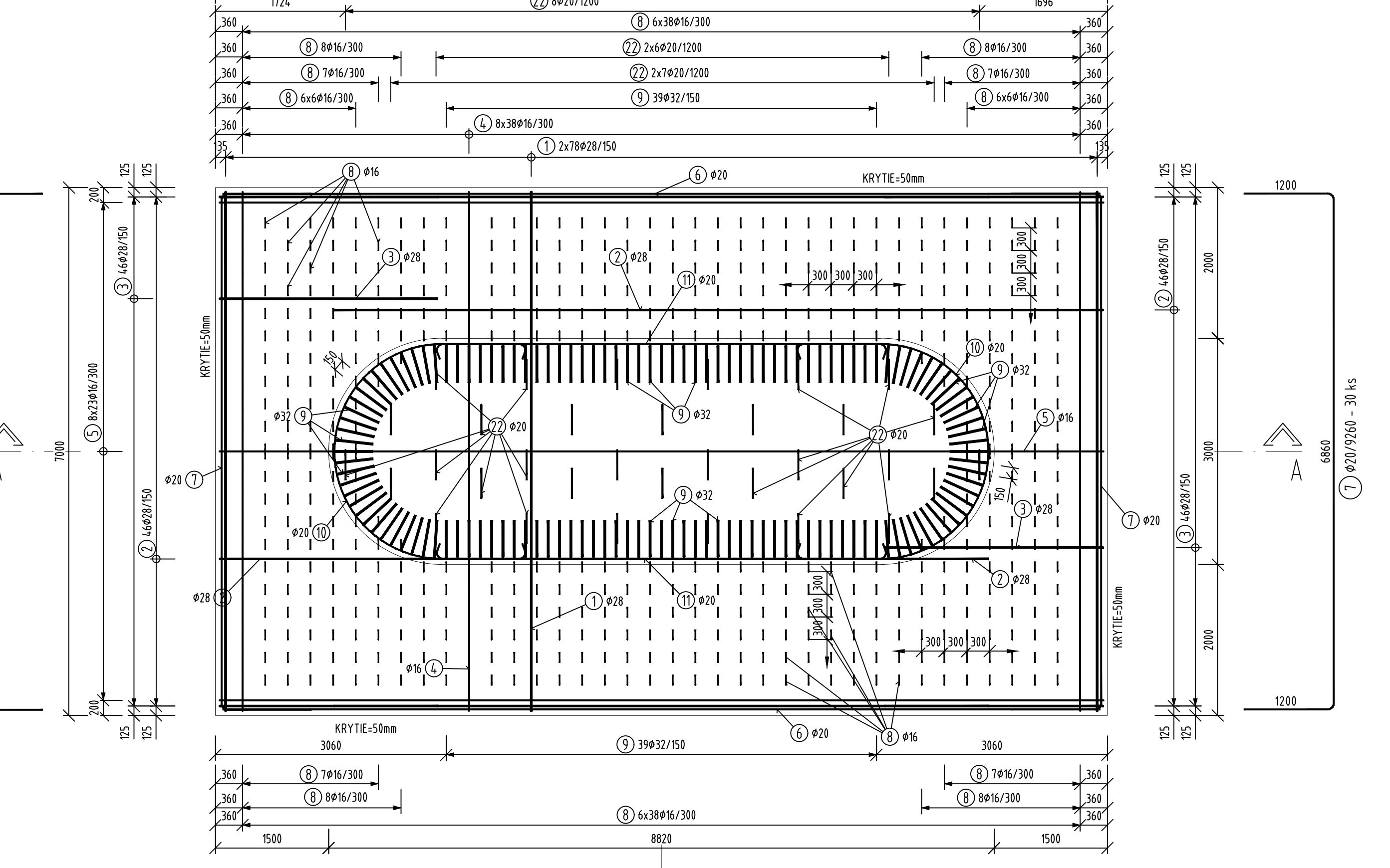
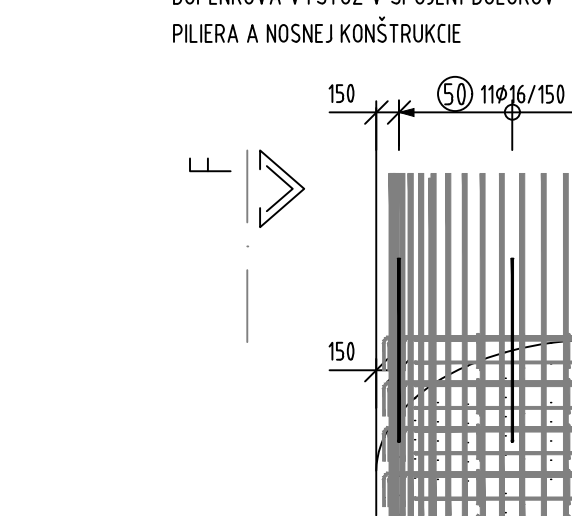


SPECIFIKACE ÚMÍSTNOSTI									
č.	D	Objekt	Podst.	Objekt	Podst.	Objekt	Podst.	Objekt	Podst.
1	20	100	100	100	100	100	100	100	100
2	20	100	100	100	100	100	100	100	100
3	20	100	100	100	100	100	100	100	100
4	20	100	100	100	100	100	100	100	100
5	20	100	100	100	100	100	100	100	100
6	20	100	100	100	100	100	100	100	100
7	20	100	100	100	100	100	100	100	100
8	20	100	100	100	100	100	100	100	100
9	20	100	100	100	100	100	100	100	100
10	20	100	100	100	100	100	100	100	100
11	20	100	100	100	100	100	100	100	100
12	20	100	100	100	100	100	100	100	100
13	20	100	100	100	100	100	100	100	100
14	20	100	100	100	100	100	100	100	100
15	20	100	100	100	100	100	100	100	100
16	20	100	100	100	100	100	100	100	100
17	20	100	100	100	100	100	100	100	100
18	20	100	100	100	100	100	100	100	100
19	20	100	100	100	100	100	100	100	100
20	20	100	100	100	100	100	100	100	100
21	20	100	100	100	100	100	100	100	100
22	20	100	100	100	100	100	100	100	100
23	20	100	100	100	100	100	100	100	100
24	20	100	100	100	100	100	100	100	100
25	20	100	100	100	100	100	100	100	100
26	20	100	100	100	100	100	100	100	100
27	20	100	100	100	100	100	100	100	100
28	20	100	100	100	100	100	100	100	100
29	20	100	100	100	100	100	100	100	100
30	20	100	100	100	100	100	100	100	100
31	20	100	100	100	100	100	100	100	100
32	20	100	100	100	100	100	100	100	100
33	20	100	100	100	100	100	100	100	100
34	20	100	100	100	100	100	100	100	100
35	20	100	100	100	100	100	100	100	100
36	20	100	100	100	100	100	100	100	100
37	20	100	100	100	100	100	100	100	100
38	20	100	100	100	100	100	100	100	100
39	20	100	100	100	100	100	100	100	100
40	20	100	100	100	100	100	100	100	100
41	20	100	100	100	100	100	100	100	100
42	20	100	100	100	100	100	100	100	100
43	20	100	100	100	100	100	100	100	100
44	20	100	100	100	100	100	100	100	100
45	20	100	100	100	100	100	100	100	100
46	20	100	100	100	100	100	100	100	100
47	20	100	100	100	100	100	100	100	100
48	20	100	100	100	100	100	100	100	100
49	20	100	100	100	100	100	100	100	100
50	20	100	100	100	100	100	100	100	100
51	20	100	100	100	100	100	100	100	100
52	20	100	100	100	100	100	100	100	100
53	20	100	100	100	100	100	100	100	100
54	20	100	100	100	100	100	100	100	100
55	20	100	100	100	100	100	100	100	100
56	20	100	100	100	100	100	100	100	100
57	20	100	100	100	100	100	100	100	100
58	20	100	100	100	100	100	100	100	100
59	20	100	100	100	100	100	100	100	100
60	20	100	100	100	100	100	100	100	100
61	20	100	100	100	100	100	100	100	100
62	20	100	100	100	100	100	100	100	100
63	20	100	100	100	100	100	100	100	100
64	20	100	100	100	100	100	100	100	100
65	20	100	100	100	100	100	100	100	100
66	20	100	100	100	100	100	100	100	100
67	20	100	100	100	100	100	100	100	100
68	20	100	100	100	100	100	100	100	100
69	20	100	100	100	100	100	100	100	100
70	20	100	100	100	100	100	100	100	100
71	20	100	100	100	100	100	100	100	100
72	20	100	100	100	100	100	100	100	100
73	20	100	100	100	100	100	100	100	100
74	20	100	100	100	100	100	100	100	100
75	20	100	100	100	100	100	100	100	100
76	20	100	100	100	100	100	100	100	100
77	20	100	100	100	100	100	100	100	100
78	20	100	100	100	100	100	100	100	100
79	20	100	100	100	100	100	100	100	100
80	20	100	100	100	100	100	100	100	100
81	20	100	100	100	100	100	100	100	100
82	20	100	100	100	100	100	100	100	100
83	20	100	100	100	100	100	100	100	100
84	20	100	100	100	100	100	100	100	100
85	20	100	100	100	100	100	100	100	100
86	20	100	100	100	100	100	100	100	100
87	20	100	100	100	100	100	100	100	100
88	20	100	100	100	100	100	100	100	100
89	20	100	100	100	100	100	100	100	100
90	20	100	100	100	100	100	100	100	100
91	20	100	100	100	100	100	100	100	100
92	20	100	100	100	100	100	100	100	100
93	20	100	100	100	100	100	100	100	100
94	20	100	100	100	100	100	100	100	100
95	20	100	100	100	100	100	100	100	100
96	20	100	100	100	100	100	100	100	100
97	20	100	100	100	100	100	100	100	100
98	20	100	100	100	100	100	100	100	100
99	20	100	100	100	100	100	100	100	100
100	20	100	100	100	100	100	100	100	100



POZNÁMKY:
1. PRACOVNÍ TYPY REALIZACE DOKU PLEK SA URČIA NA ZÁKLADĚ MOŽNOSTI DODÁVATELŮ A V SOUHLASÍ S PROJEKTEM.
2. PŘED BETONOVÁNÍM POSLEDNÍ - KONCE (ČÁSTI) PLEK JE POTŘEBNÉ KONFORMNĚ BETONOVAT VÝSTUŽ Z NOH.
KONSTRUKCE VÝSTUŽI V PLEK V PLEK VÝSTUŽI DOKU PLEK A VÝSTUŽI DO DOKU PLEK.

Beton v zmysle STN EN 206 + A2

Podkladový beton: C12/15 X0 (SK) C1,0 Dmax 22-54
Základy: C30/37 XC2, XA1, XF3 (SK) C1,0 Dmax 22-54
Opory, piliere: C30/37 XC2, XF2 (SK) C1,0 Dmax 22-54

BETONÁRSKA VÝSTUŽ B 5008

SCHEMA KRYTIA VÝSTUŽE BETÓNOM

HLAVNÁ ROZDROZOVACIA VÝSTUŽ

ROZDROZOVACIA HLAVNÁ VÝSTUŽ

Čas - MINIMÁLNE KRYTIE VÝSTUŽE

Čas - MINIMÁLNE KRYTIE VÝSTUŽE

MINIMÁLNE ÚČERNÉ PREHLEDY ZAKRIVENIA

MINIMÁLNE DĚKY PRE HÁKY A SLUČKY

MINIMÁLNE DĚKY PRE HÁKY A SLUČKY

MINIMÁLNE DĚKY PRE HÁKY A SLUČKY

MINIMÁLNE DĚKY PRE HÁKY A SLUČKY

MINIMÁLNE DĚKY PRE HÁKY A SLUČKY

MINIMÁLNE DĚKY PRE HÁKY A SLUČKY

MINIMÁLNE DĚKY PRE HÁKY A SLUČKY

MINIMÁLNE DĚKY PRE HÁKY A SLUČKY

MINIMÁLNE DĚKY PRE HÁKY A SLUČKY

MINIMÁLNE DĚKY PRE HÁKY A SLUČKY

MINIMÁLNE DĚKY PRE HÁKY A SLUČKY

MINIMÁLNE DĚKY PRE HÁKY A SLUČKY

MINIMÁLNE DĚKY PRE HÁKY A SLUČKY

MINIMÁLNE DĚKY PRE HÁKY A SLUČKY

MINIMÁLNE DĚKY PRE HÁKY A SLUČKY

MINIMÁLNE DĚKY PRE HÁKY A SLUČKY

MINIMÁLNE DĚKY PRE HÁKY A SLUČKY

MINIMÁLNE DĚKY PRE HÁKY A SLUČKY

MINIMÁLNE DĚKY PRE HÁKY A SLUČKY

MINIMÁLNE DĚKY PRE HÁKY A SLUČKY

MINIMÁLNE DĚKY PRE HÁKY A SLUČKY

MINIMÁLNE DĚKY PRE HÁKY A SLUČKY

MINIMÁLNE DĚKY PRE HÁKY A SLUČKY

MINIMÁLNE DĚKY PRE HÁKY A SLUČKY

MINIMÁLNE DĚKY PRE HÁKY A SLUČKY

MINIMÁLNE DĚKY PRE HÁKY A SLUČKY

MINIMÁLNE DĚKY PRE HÁKY A SLUČKY